

RESERVA DE LA BIOSFERA VALLE DEL CABRIEL



EL DNI DE LOS ARRECIFES

¿Cómo se llaman?

Las calizas de Jabaloyas pertenecen al grupo de las rocas sedimentarias, que son las originadas a partir del enterramiento (y consolidación) del sedimento que se acumula en mares, ríos o lagos, entre otros ambientes. Al conjunto de rocas que tienen características y origen semejantes se les denomina con el término formación, seguido del nombre del lugar donde dichas rocas se reconocen con claridad.



A las rocas que contienen los arrecifes se las denomina Formación Jabaloyas. Como señalamos en las dos imágenes panorámicas, la Formación Jabaloyas no solo abarca los arrecifes sino también las rocas que hay por debajo de ellas (pre-arrecifales), entre ellas (inter-arrecifales) y sobre ellas (post-arrecifales).



¿Dónde residen en la actualidad?

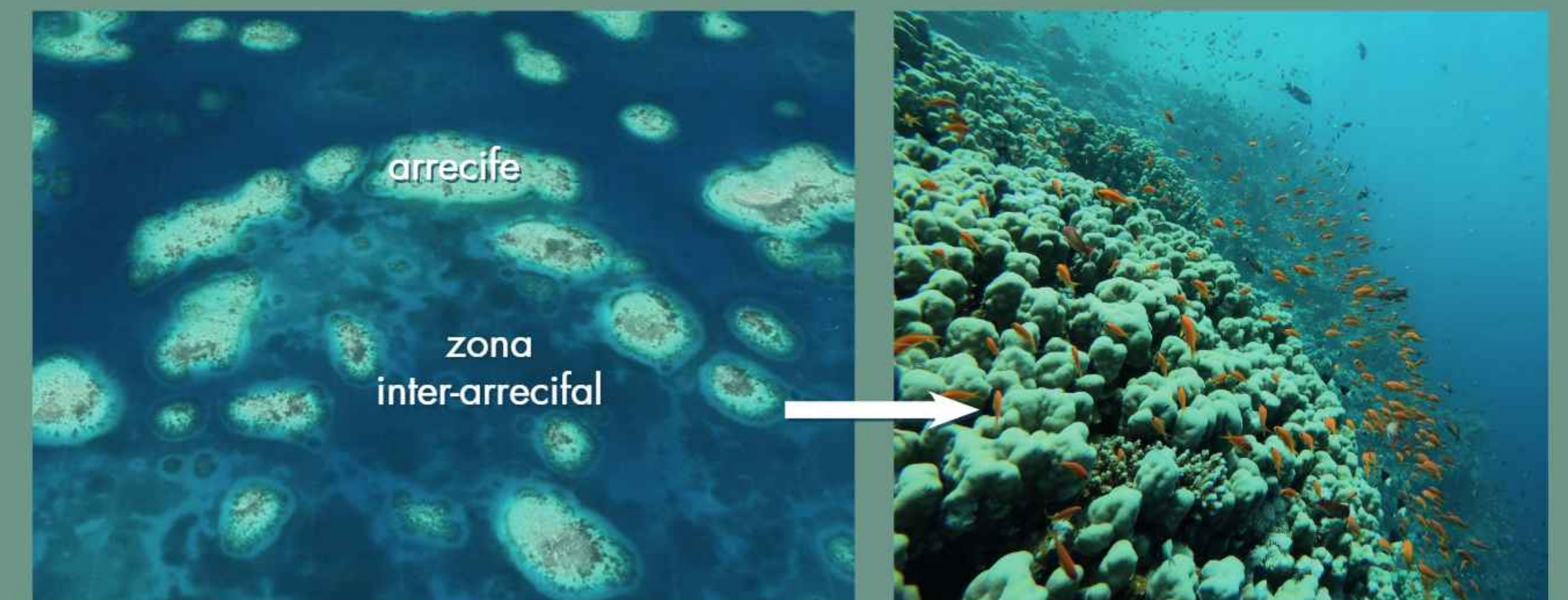
Los arrecifes de la Formación Jabaloyas se encuentran más allá del entorno de Jabaloyas. Arrecifes de esta unidad geológica se reconocen en otras localidades próximas, como en Frías de Albarracín y Arroyo Cerezo. Además, se han identificado arrecifes de la misma edad más al norte, en Torre de las Arcas (Teruel) y en Ricla (Zaragoza). Todos estos arrecifes crecieron en una zona próxima a la línea de costa, más allá de las zonas emergidas de la parte oeste de Iberia.



Autores: Marcos Aurell y Beatriz Bádenas
Fotos de dron: Javier Ibáñez

¿Dónde nacieron?

Los arrecifes de Jabaloyas crecieron en un mar tropical. Arrecifes de coral con una distribución y un tamaño similar a los de Jabaloyas se encuentran en la actualidad en algunos mares tropicales. Las imágenes nos muestran arrecifes actuales que nos permiten "imaginarnos buceando" entre los arrecifes de Jabaloyas, viendo a través de sus aguas cristalinas las variadas especies de corales que los forman.



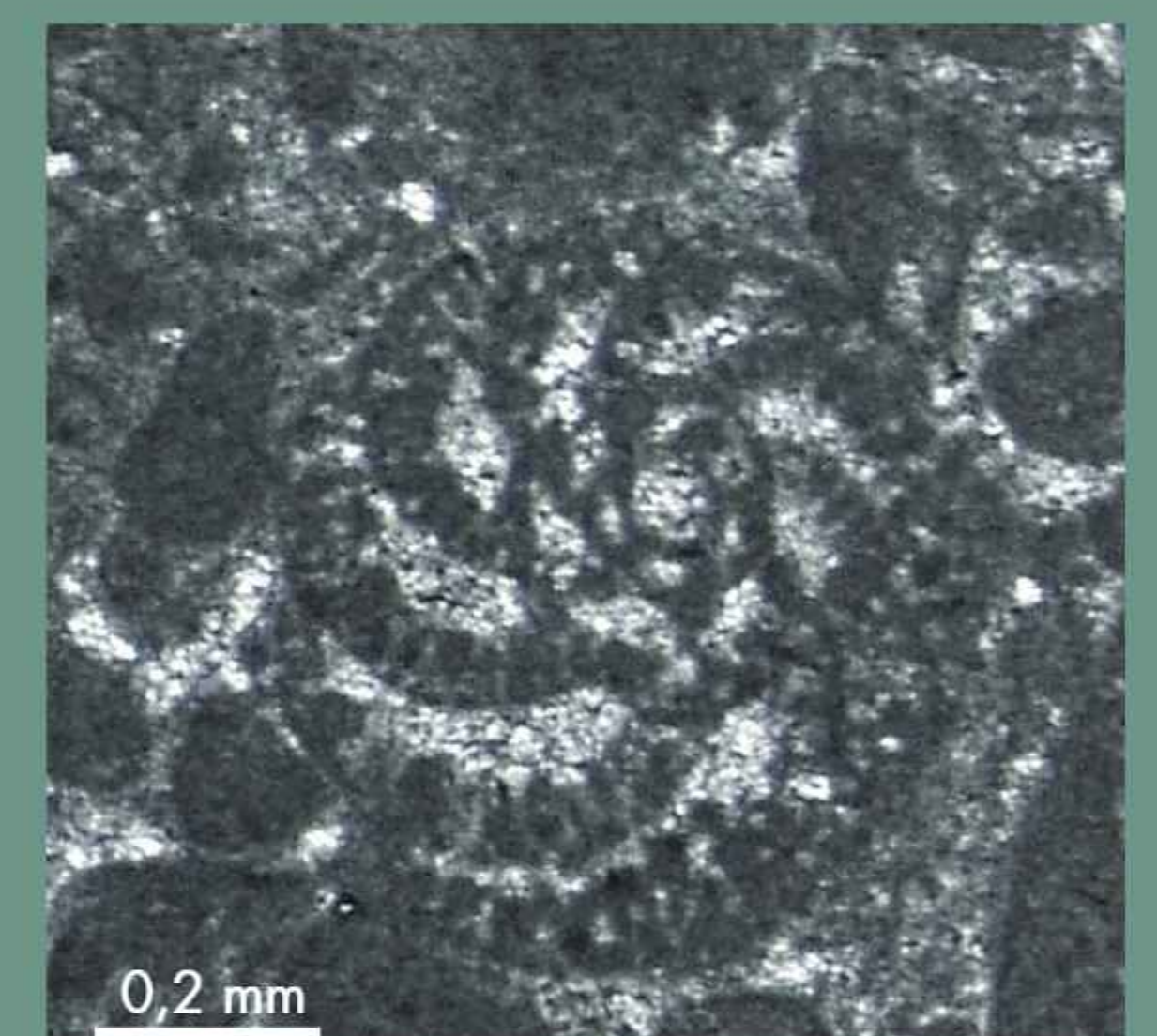
¿Qué edad tienen?

Un método para saber la edad de las rocas sedimentarias es identificar los fósiles que contienen, especialmente de aquellos organismos que tuvieron una evolución rápida, y que por ello caracterizaron un corto periodo de tiempo geológico. Para datar la Formación Jabaloyas se han utilizado los foraminíferos. Los foraminíferos son organismos marinos de esqueleto calcáreo y tamaño milimétrico.

Las fotografías permiten ver el aspecto externo de un foraminífero actual, y el aspecto en sección vista al microscopio de *Alveosepta jaccardi*, muy común en la Formación Jabaloyas. Este foraminífero vivió durante el piso geológico llamado Kimmeridgiense, en un intervalo de tiempo de en torno a los 155 millones de años, permitiendo así dar esta edad a los arrecifes.



Peneroplis planatus
(foraminífero actual)



Alveosepta jaccardi
(Formación Jabaloyas)



unesco

Red Española de Reservas de la Biosfera